


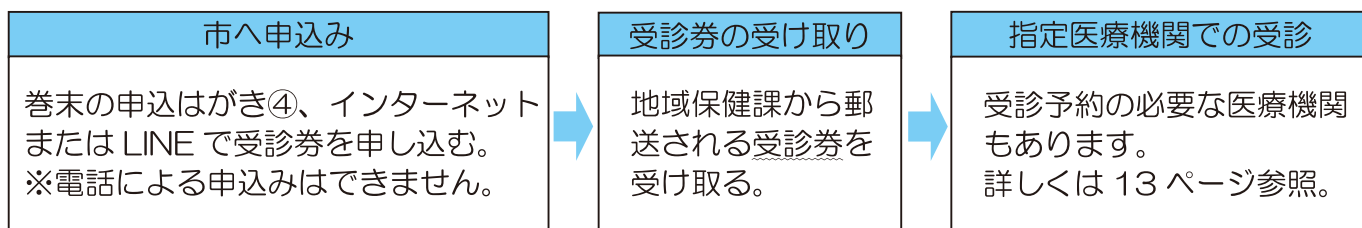
子宮頸がん検診

【問合せ先】 地域保健課 ☎ 237-2505

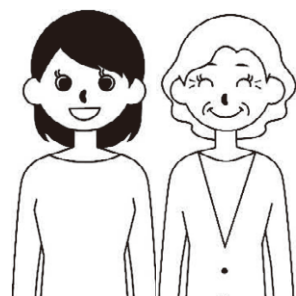
対象者	受診日に満20歳以上の女性 ※令和5年度に受診された方は対象外です。
------------	---------------------------------------

【検査方法】	問診・視診・頸部細胞診・内診	 <small>甲府市公式LINE</small>
【自己負担金】	1,500円	
【申込方法】	巻末のはがき、インターネット(やまなしくらしネット)またはLINE 詳しくは、41ページ参照	
【申込期限】	令和7年1月6日まで 当日消印有効	
【持ち物】	甲府市子宮頸がん検診受診券(申込み後2週間前後で郵送)、自己負担金、保険証	
【受診方法】	受診券到着後、同封の子宮頸がん一次検診指定医療機関一覧表から希望する医療機関で受診	
【会場】	指定医療機関(13ページ参照)	
【実施期間】	令和6年5月～令和7年1月末(医療機関の受診可能日まで)	

子宮頸がん検診受診までの流れ



- 注意事項**
- 1 検診の申込み前に、1ページをご確認ください。
 - 2 子宮頸がん検診は2年に一度です。(今年度受診された場合、次回は令和8年度が対象です。)
※子宮頸がん検診は2年に1回の受診でも毎年受診するのと同様の効果があることが確認されています。
(出典：有効性評価に基づく子宮頸がん検診ガイドライン 2019年度版)
 - 3 生理中、性交の翌日、膣洗浄の翌日は、検査に影響があるので受診を避けてください。
 - 4 受診時に結果が出る日を確認し、必ず結果の確認をしてください。



子宮頸がんは20代～30代の若い世代にかかる方が急増しています。

早期発見・早期治療による治療
効果が高いがんです！早期発見
で90%以上が治ります*。



子宮頸がん検診は、検査代だけで8,000円ほどかかります。
甲府市では、自己負担金1,500円でお得に受診できます。

※出典：国立がん研究センター 5年相対生存率 地域がん登録によるがん生存率データ(1993年～2011年診断例)

子宮頸がん検診指定医療機関

【問合せ先】 地域保健課 ☎ 237-2505

○指定医療機関

◎：要予約 ○：予約優先 △：診察日を電話で要確認 空白：予約不要

甲府市内の医療機関	住所	電話番号	受診予約
長田産婦人科クリニック	相生 2-1-7	233-0277	
梶山クリニック	徳行 1-3-20	222-9200	◎
産科婦人科清水クリニック	向町 450-5	221-0341	
葉袋レディースクリニック	飯田 2-3-9	226-3711	◎
依田産科婦人科クリニック	城東 2-16-6	220-7511	◎
ゆうびレディースクリニック	上今井町 950-1	287-6366	◎

甲府市外の医療機関	住所	電話番号	受診予約	
昭和町	田辺産婦人科	西条 640	275-3577	○
	甲府昭和婦人クリニック	清水新居 1215-1	226-5566	◎
甲斐市	竜王レディースクリニック	篠原 2199	279-4132	○
	中島医院	下今井 88-1	0551-28-2181	
	双葉クリニック	竜地 4710-1	0551-28-6789	△
	このはな産婦人科	西八幡 1950-1	225-5500	○
韮崎市	韮崎おはな産婦人科	富士見 1-3-9	0551-22-1070	◎
笛吹市	花の丘たちかわクリニック	境川町大坪 103	266-8181	◎
	長坂クリニック	石和町小石和 2645	262-1103	◎

◎令和6年2月末時点の一覧です。上記以外の市町村にも指定医療機関があります。受診券に同封される指定医療機関一覧で最新の情報をご確認ください。

※山梨県立中央病院、市立甲府病院、甲府共立病院、JCHO 山梨病院、国立病院機構甲府病院、山梨大学医学部附属病院、甲府市医師会健診・検査センター、厚生連健康管理センター、山梨県健康事業団では受診できません。

女性のための なでしこ健診

【問合せ先】 地域保健課 ☎ 237-2505



女性のための健診を行います。仕事や育児に、いつも忙しくしている女性のみなさん、この日はご自身の健康について一緒に考えてみませんか？

開催日	時間	会場
7月29日(月)	午後	健康支援センター
12月 2日(月)	1時～4時	

受診者は女性限定！
託児もあります！（要予約）

※相談のみの場合、予約不要で参加可能です。

<内容>

- 乳がん検診 予約制（詳細は 14 ページをご覧ください）
- 骨粗しょう症検診 予約制（詳細は 16 ページをご覧ください）
- 女性の健康に関する健康相談、体験型食事診断、歯科相談 女性スタッフが相談に乗ります。
- 女性の健康に関するスライドショー 展示 など



甲府市公式LINEからも予約できます。